

## Anlagestiftung Immobilien B

### Anlagestrategie

Die Anlagegruppe investiert hauptsächlich direkt in Immobilien in der Schweiz mit einem Schwerpunkt im Espace Mittelland. Sie kann bereits bestehende Bauten erwerben oder solche selbst erstellen. Bestehende Bauten können auch entwickelt und ganz oder teilweise weiterveräussert werden. Die Anlagegruppe kann Land erwerben und darauf Baurechte errichten. Bis zu 100% des Vermögens können in Immobilien für die Wohnnutzung angelegt werden. Bis maximal 30% des Vermögens können in kommerziell genutzte Immobilien angelegt werden. Dabei sind alle Arten der kommerziellen Nutzung zulässig. Im Rahmen des Anlagefokus ist eine angemessene Risikoverteilung nach Regionen, Lagen und Nutzungsarten zu beachten.

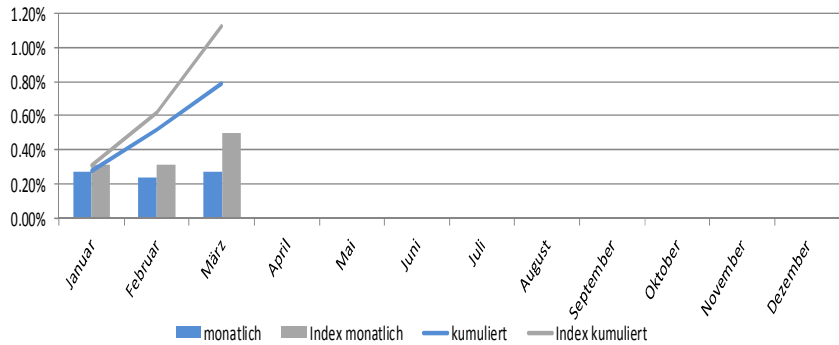
### Kennzahlen

Anteilspreis	Fr.	1'135.98
Anlagegruppenvermögen (in Mio.)	Fr.	26.21
Lancierungsdatum		01.11.2016
Investment Manager		Investas AG
Investment Manager seit		01.11.2016
Standort Investment Manager		Bern
Ende des Geschäftsjahres		Kalenderjahr
Betriebsaufwandquote TER		0.83%
Ausgabeaufschlag (verbleibt im Anlagevermögen)		max. 2%
Rücknahmeaufschlag (verbleibt im Anlagevermögen)		max. 2%
Ertragsverwendung		Thesaurierend
Benchmark (BM)		KGAST Immo-Index
Zeichnung		Monatlich, am 1. Bankwerftag jeden Monats (Voravisierung bis am 1. Bankwerftag des Vormonates)
		Monatlich, am 1. Bankwerftag jeden Monats (Voravisierung bis am 1. Bankwerftag des Vormonates)
Rücknahme		Monatlich, am 1. Bankwerftag jeden Monats (Voravisierung bis am 1. Bankwerftag des Vormonates)

### Risikoanalyse

Volatilität	n/a
Volatilität Benchmark	n/a
Tracking Error	n/a
Sharpe Ratio	n/a
Information Ratio	n/a

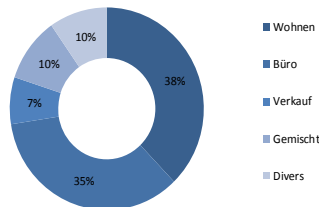
### Monatliche Performance und Jahresperformance



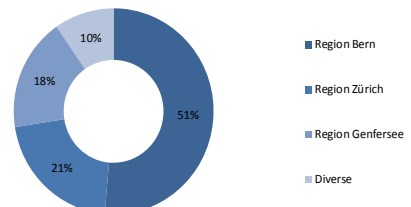
### Nettoperformance in CHF

	Jan	Feb	März	April	Mai	Juni	Juli	Aug	Sep	Okt	Nov	Dez	YTD
AST Hypotheken A	0.27%	0.24%	0.27%										0.79%
Benchmark	0.31%	0.31%	0.50%										1.12%
	2016* *)Lancierung per 1. November 2016												
AST Hypotheken A	12.71%												
Benchmark	1.30%												

### Nutzungsarten in %



### Geographische Aufteilung in %



### Portfoliokennzahlen

	in %
Mietzinsausfallrate in %	n/a
Fremdfinanzierungsquote in %	0%
Investitionsgrad in %	85%

### Aktivitäten und Bestand

	Anzahl Investitionen
Immobilieninvestitionen YTD	0
Immobilieninvestitionen YTD	0
Immobilienbestand aktuell	9

### Bericht des Asset Managers

Das Liegenschaften-Portfolio umfasst acht Miteigentümergeinschaften, an welchen die Anlagestiftung anteilmässig investiert ist. Die Wohn- und Geschäftshäuser befinden an gut frequentierten und zentralen Grossstadtlagen in den Regionen Bern, Zürich und Genfersee. Da sich das Immobilienportfolio noch im Aufbau befindet, ist die Zielallokation noch nicht erreicht. Mit den geplanten Zukäufen und späteren Neubauprojekten wird sich das Portfolio jedoch stabil entwickeln. Die momentan zu hohe Liquidität wird in ein NAV-basiertes indirektes schweizer Immobiliengefäss investiert. Dadurch bleibt das Kapital nicht einfach liegen sondern wird renditebringend parkiert.

### Disclaimer

Diese Publikation erhebt keinen Anspruch auf vollständige Richtigkeit. Die vergangene Performance ist keine Garantie für die zukünftige Entwicklung.