

Anlagestiftung Hypotheken A

Anlagestrategie

Die Anlagegruppe investiert hauptsächlich in grundpfandgesicherte Kredite im ersten Rang mit einem Schwerpunkt im Espace Mittelland. Zu deren Besicherung dienen Mehrfamilienhäuser, Geschäftshäuser (inkl. Hotels und industrielle Objekte), Einfamilienhäuser und Stockwerk- und Miteigentum oder Bauland für entsprechende Objekte. Bei der Kreditvergabe darf maximal 65% des Verkehrswertes der Immobilien belehnt werden. Zulässige Hypothekarkredite können als Direktkredite oder als Beteiligung an kollektiven Anlagen gehalten werden. Die Anlagestiftung verfolgt das Ziel, einen angemessenen Ertrag in Schweizerfranken zu erzielen, unter grösster möglicher Qualität der Hypotheken.

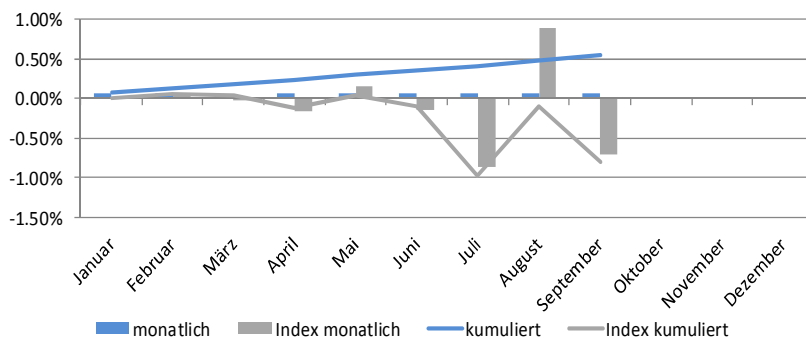
Kennzahlen

Anteilspreis	Fr.	1'007.70
Anlagegruppenvermögen (in Mio.)	Fr.	64.39
Lancierungsdatum		01.09.2016
Investment Manager		Investas AG
Investment Manager seit		01.09.2016
Standort Investment Manager		Bern
Ende des Geschäftsjahres		Kalenderjahr
Betriebsaufwandquote TER		0.55%
Ausgabeaufschlag (verbleibt im Anlagevermögen)		max. 2%
Rücknahmeabschlag (verbleibt im Anlagevermögen)		max. 2%
Ertragsverwendung		Thesaurierend
Benchmark (BM)	SBI Domestic AAA - A TR 1-3 J.	
Zeichnung	Monatlich, am 1. Bankwerktag jeden Monats (Voravisierung bis am 1. Bankwerktag des Vormonates)	
	Monatlich, am 1. Bankwerktag jeden Monats (Voravisierung bis am 1. Bankwerktag des Vormonates)	
Rücknahme	Monatlich, am 1. Bankwerktag jeden Monats (Voravisierung bis am 1. Bankwerktag des Vormonates)	

Risikoanalyse

Volatilität annualisiert	0.02%
Volatilität Benchmark annualisiert	0.43%
Sharpe Ratio	51.96
Modified Duration	4.5
Verfallrendite	1.11%

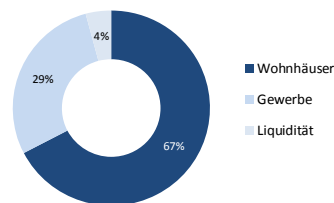
Monatliche Performance und Jahresperformance



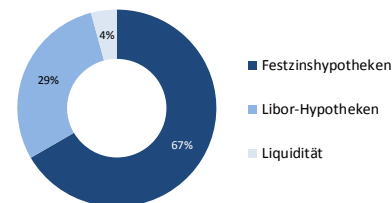
Nettoperformance in CHF

	Jan	Feb	März	April	Mai	Juni	Juli	Aug	Sep	Okt	Nov	Dez	YTD
AST Hypotheken A	0.07%	0.06%	0.04%	0.06%	0.07%	0.06%	0.06%	0.06%	0.07%				0.54%
Benchmark	0.01%	0.05%	-0.02%	-0.16%	0.15%	-0.14%	-0.87%	0.88%	-0.70%				-0.81%
	seit Auflage		2017		2016*		*) Lancierung per 1. September 2016						
AST Hypotheken A	0.77%		0.59%		-0.36%								
Benchmark	-1.27%		-0.35%		-0.12%								

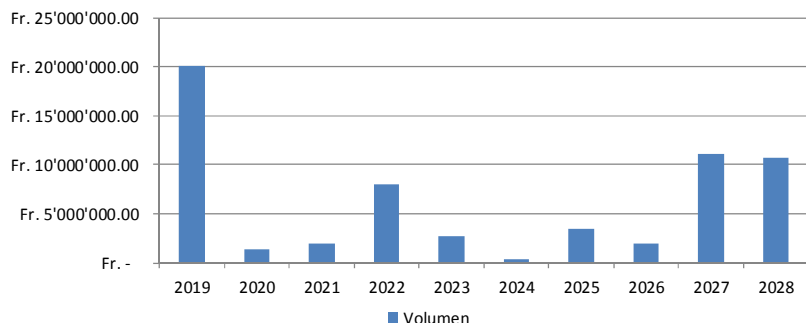
Pfandobjekte in %



Vermögensstruktur in %



Hypotheken: Verfallstruktur



Bericht des Asset Managers

Im dritten Quartal konnten weiter CHF 7 Mio. erstklassige Kredite vergeben werden. Die Mehrheit der gewährten Hypotheken sind im Bereich Wohnliegenschaften. Das Verhältnis zwischen kurzfristigen Libor-Hypotheken und längeren Festzinshypotheken hat sich leicht nach unten entwickelt, weshalb auch die Duration minim abgenommen hat. Diese liegt nun bei 4.5 Jahren. Im gleichen Zug konnte aufgrund der leicht gestiegenen Durchschnittsverzinsung die Verfallrendite gehalten werden. Die Nachfrage nach Hypotheken ist nach wie vor gross, weshalb wir im vierten Quartal weiter zulegen können.

Disclaimer

Diese Publikation erhebt keinen Anspruch auf vollständige Richtigkeit. Die vergangene Performance ist keine Garantie für die zukünftige Entwicklung.