

Anlagestiftung Hypotheken A

Anlagestrategie

Die Anlagegruppe investiert hauptsächlich in grundpfandgesicherte Kredite im ersten Rang mit einem Schwerpunkt im Espace Mittelland. Zu deren Besicherung dienen Mehrfamilienhäuser, Geschäftshäuser (inkl. Hotels und industrielle Objekte), Einfamilienhäuser und Stockwerk- und Miteigentum oder Bauland für entsprechende Objekte. Bei der Kreditvergabe darf maximal 65% des Verkehrswertes der Immobilien belehnt werden. Zulässige Hypothekarkredite können als Direktkredite oder als Beteiligung an kollektiven Anlagen gehalten werden. Die Anlagestiftung verfolgt das Ziel, einen angemessenen Ertrag in Schweizerfranken zu erzielen, unter grösst möglicher Qualität der Hypotheken.

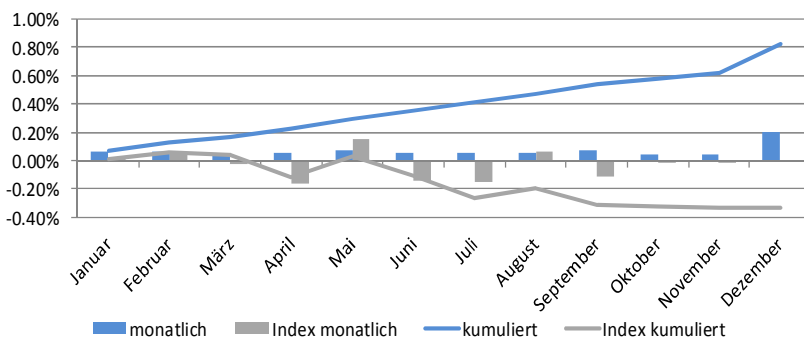
Kennzahlen

Anteilspreis	Fr.	1'010.51
Anlagegruppenvermögen (in Mio.)	Fr.	80.94
Lancierungsdatum		01.09.2016
Investment Manager		Investas AG
Investment Manager seit		01.09.2016
Standort Investment Manager		Bern
Ende des Geschäftsjahres		Kalenderjahr
Betriebsaufwandquote TER		0.55%
Ausgabeaufschlag (verbleibt im Anlagevermögen)		max. 2%
Rücknahmeabschlag (verbleibt im Anlagevermögen)		max. 2%
Ertragsverwendung		Thesaurierend
Benchmark (BM)	SBI Domestic AAA - A TR 1-3 J.	
Zeichnung	Monatlich, am 1. Bankwerktag jeden Monats (Voravisierung bis am 1. Bankwerktag des Vormonates)	
	Monatlich, am 1. Bankwerktag jeden Monats (Voravisierung bis am 1. Bankwerktag des Vormonates)	
Rücknahme	Monatlich, am 1. Bankwerktag jeden Monats (Voravisierung bis am 1. Bankwerktag des Vormonates)	

Risikoanalyse

Volatilität annualisiert	0.04%
Volatilität Benchmark annualisiert	0.10%
Sharpe Ratio	20.73
Modified Duration	4.3
Verfallrendite	1.03%

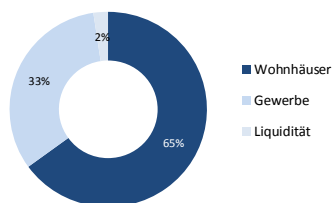
Monatliche Performance und Jahresperformance



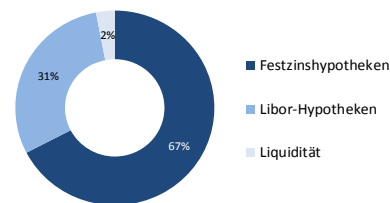
Nettoperformance in CHF

	Jan	Feb	März	April	Mai	Juni	Juli	Aug	Sep	Okt	Nov	Dez	YTD
AST Hypotheken A	0.07%	0.06%	0.04%	0.06%	0.07%	0.06%	0.06%	0.06%	0.07%	0.04%	0.04%	0.20%	0.82%
Benchmark	0.01%	0.05%	-0.02%	-0.16%	0.15%	-0.14%	-0.15%	0.06%	-0.11%	-0.01%	-0.01%	0.00%	-0.33%
	seit Auflage		2017		2016*		*) Lancierung per 1. September 2016						
AST Hypotheken A	1.05%		0.59%		-0.36%								
Benchmark	-0.80%		-0.35%		-0.12%								

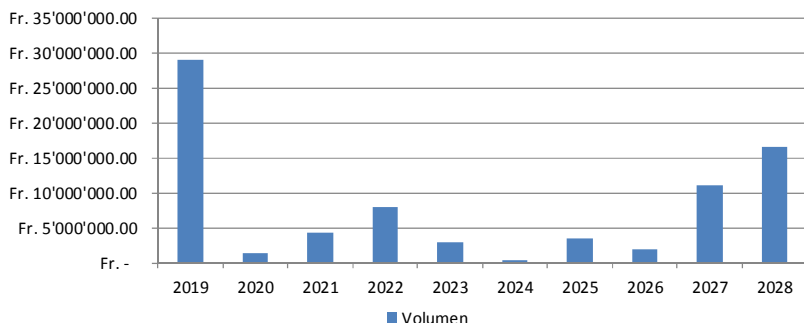
Pfandobjekte in %



Vermögensstruktur in %



Hypotheken: Verfallstruktur



Bericht des Asset Managers

Das Hypothekarwachstum ist im vierten Quartal weiter vorangetrieben gegangen. Insgesamt beträgt das Volumen mehr als CHF 80 Mio. Nach wie vor sind rund 2/3 des Hypothekarportfolios Hypotheken auf Wohnbau und 1/3 auf Gewerbe. Die Nachfrage nach Hypotheken scheint weiterhin ungebremst zu sein und wir konnten bereits fürs erste Quartal 2019 mehr als CHF 5 Mio. Neuhypotheken abschliessen. Es zeigt sich, dass die Hypothekarnehermer entweder kurze oder dann ganz lange Hypotheken nachfragen. Entsprechend gestaltet sich die zukünftige Preispolitik. Mit einer Jahresrendite von 0.82% hat sich die Anlagegruppe extrem gut entwickelt.

Disclaimer

Diese Publikation erhebt keinen Anspruch auf vollständige Richtigkeit. Die vergangene Performance ist keine Garantie für die zukünftige Entwicklung.